

ELECCIONES 2026 NACIONALES





METODOLOGÍA

Mapa de Riesgo electoral por coincidencias de
Factores indicativos de Fraude y de violencia



Variables pasivas (Atipicidades electorales)

- Nivel de participación electoral
 - Universidad del Rosario
- Nivel de votos nulos
 - Universidad Sergio Arboleda
- Nivel de tarjetones no marcados
 - Universidad Sergio Arboleda
- Dominio electoral
 - FLACSO Ecuador



Variables activas (Hechos de violencia)

- Injerencia de GAI - CORE
- Intensidad de acciones de GAI - CORE
 - Afectaciones masivas a la Movilidad
- Mumana - CODHES
- Violaciones a la libertad de prensa
 - FLIP
 - Violencia contra liderazgos
 - MOE



Mapa de riesgo por factores de
violencia



Mapa de riesgos por factores
indicativos de fraude electoral



Mapa consolidado
de riesgo, por
coincidencia
de factores
indicativos de
fraude electoral y
de violencia



MAPA CONSOLIDADO DE RIESGO ELECTORAL 2026 - CITREP

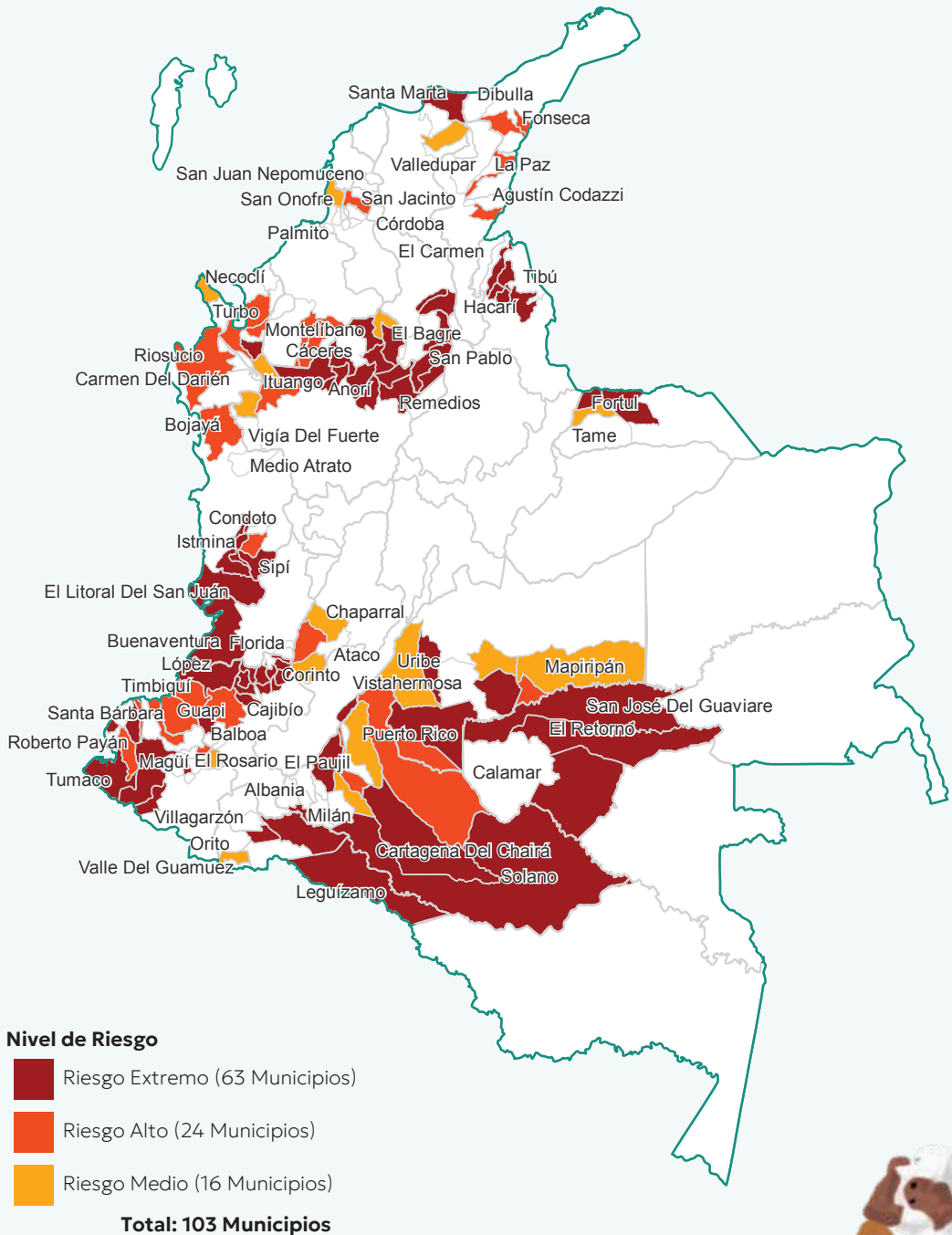
Coincidencia de factores indicativos de fraude y
de violencia



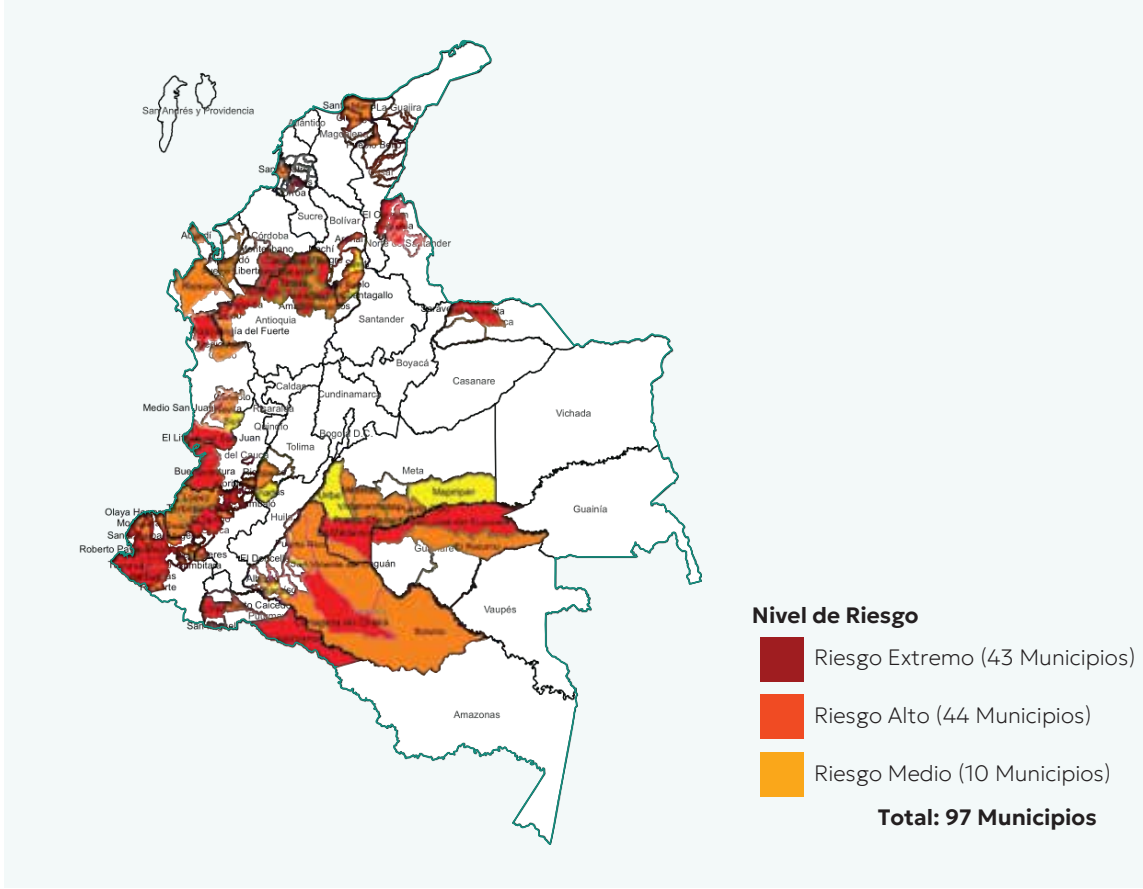
Tabla 1. Riesgo por Coincidencia de factores indicativos de fraude y de violencia - 2026

#	CITREP	Departament	Total Mprios	Nivel de Riesgo			Total Mprios. En riesgo	% Mprios. En riesgo	% Por CITREP
				Medio	Alto	Extremo			
1	C 1 Nariño-Cauca-Valle	Cauca	24	1	1	12	16	66,7%	15,5%
		Nariño		0	1	1			
		Valle del Cauca		0	0	0			
2	C 3 Bajo Cauca	Antioquia	13	1	0	11	12	92,3%	11,7%
3	C 7 Sur de Meta-Guaviare	Guaviare	12	0	0	3	10	83,3%	9,7%
		Meta		3	1	3			
4	C 5 Caquetá	Caquetá	17	2	2	4	9	52,9%	8,7%
		Huila		0	0	1			
5	C 6 Chocó	Antioquia	15	1	0	0	9	60,0%	8,7%
		Chocó		1	3	4			
6	C 10 Pacífico Nariño	Nariño	11	0	3	5	8	72,7%	7,8%
7	C 12 Magdalena-Guajira-Cesar	Cesar	13	0	2	0	6	46,2%	5,8%
		La Guajira		0	2	0			
		Magdalena		1	0	1			
8	C 13 Sur de Bolívar	Antioquia	7	0	0	0	5	71,4%	4,9%
		Bolívar		0	0	5			
9	C 16 Urabá	Antioquia	8	1	3	1	5	62,5%	4,9%
10	C 4 Catatumbo	Norte de Santander	8	0	0	5	5	62,5%	4,9%
11	C 9 Pacífico-Valle-Cauca	Cauca	4	0	2	1	4	100,0%	3,9%
		Valle del Cauca		0	0	1			
12	C 11 Putumayo	Putumayo	8	1	0	3	4	50,0%	3,9%
13	C 15 Sur del Tolima	Tolima	4	2	1	0	3	75,0%	2,9%
14	C 2 Arauca	Arauca	4	1	0	2	3	75,0%	2,9%
15	C 14 Sur de Córdoba	Córdoba	5	0	2	0	2	40,0%	1,9%
16	C 8 Montes de María	Bolívar	15	0	1	0	2	13,3%	1,9%
		Sucre		1	0	0			
Total General			168	16	24	63	103	61,3%	

Mapa 1. Riesgo por Coincidencia de factores indicativos de fraude y de violencia - 2026



Mapa 2. Riesgo por Coincidencia de factores indicativos de fraude y de violencia - 2026



Persistencia del riesgo electoral: Los municipios con riesgo en 2026 se concentran en gran medida en territorios que ya presentaban riesgo en 2022, lo que evidencia continuidades estructurales más que fenómenos coyunturales.

Incremento en severidad: En 2026 se observa una mayor proporción de riesgo alto y extremo, mientras que en 2022 predominaban riesgos medio y alto.





MAPA DE RIESGO POR FACTORES INDICATIVOS DE FRAUDE ELECTORAL - CITREP

Elecciones Nacionales 2026.
Senado de la República y Cámara de
Representantes



Desde 2007 la MOE produce el Mapa consolidado de riesgo por factores indicativos de fraude electoral. A partir del procesamiento estadístico y la agregación de variables indicativas de fraude electoral extraídas de los resultados electorales previos, las cuales son calculadas y procesadas por universidades, tal y como puede verse en la siguiente tabla:

Tabla 2. Variables y Autores

#	Variable	Autor
1	Riesgo por nivel atípico de participación electoral	Grupo de Estudios de la Democracia de la Universidad del Rosario
2	Riesgo por variaciones atípicas de la participación electoral	
3	Riesgo por atipicidad en el nivel de votos nulos	Universidad Sergio Arboleda
4	Riesgo por atipicidad en el nivel de tarjetones no marcados	
5	Riesgo de limitaciones a la competencia democrática reflejadas en dominio electoral	FLACSO - Ecuador

1 Consolidar

Para consolidar estos resultados se agregaron las bases de datos electorales a nivel municipal.

2 Delimitar

Posteriormente, se delimitaron solo los resultados obtenidos en los puestos identificados como zona rural de cada uno de los 168* municipios.



3 Encontrar

Así: Para la Cámara de Representantes registran algún nivel de riesgo **106 municipios.**

Mientras que para el Senado son **110 los municipios** que aparecen en riesgo.

4 Comunicar

Es decir que, para esta elección, **el 63,1% de los municipios tienen algún nivel de riesgo para la elección de la Cámara y el 65,5% lo tienen para la elección de Senado.**



* Dada la creación del municipio de Nuevo Belén de Bajirá como escisión del municipio de Riosucio, en la Circunscripción Transitoria Especial de Paz N.º 6 (Chocó), se registra un municipio adicional a los contemplados en el Acto Legislativo 02 de 2021.

Factores Indicativos de Fraude Electoral Cámara de Representantes

Mapa 3. Factores Indicativos de Fraude Electoral – Cámara de Representantes

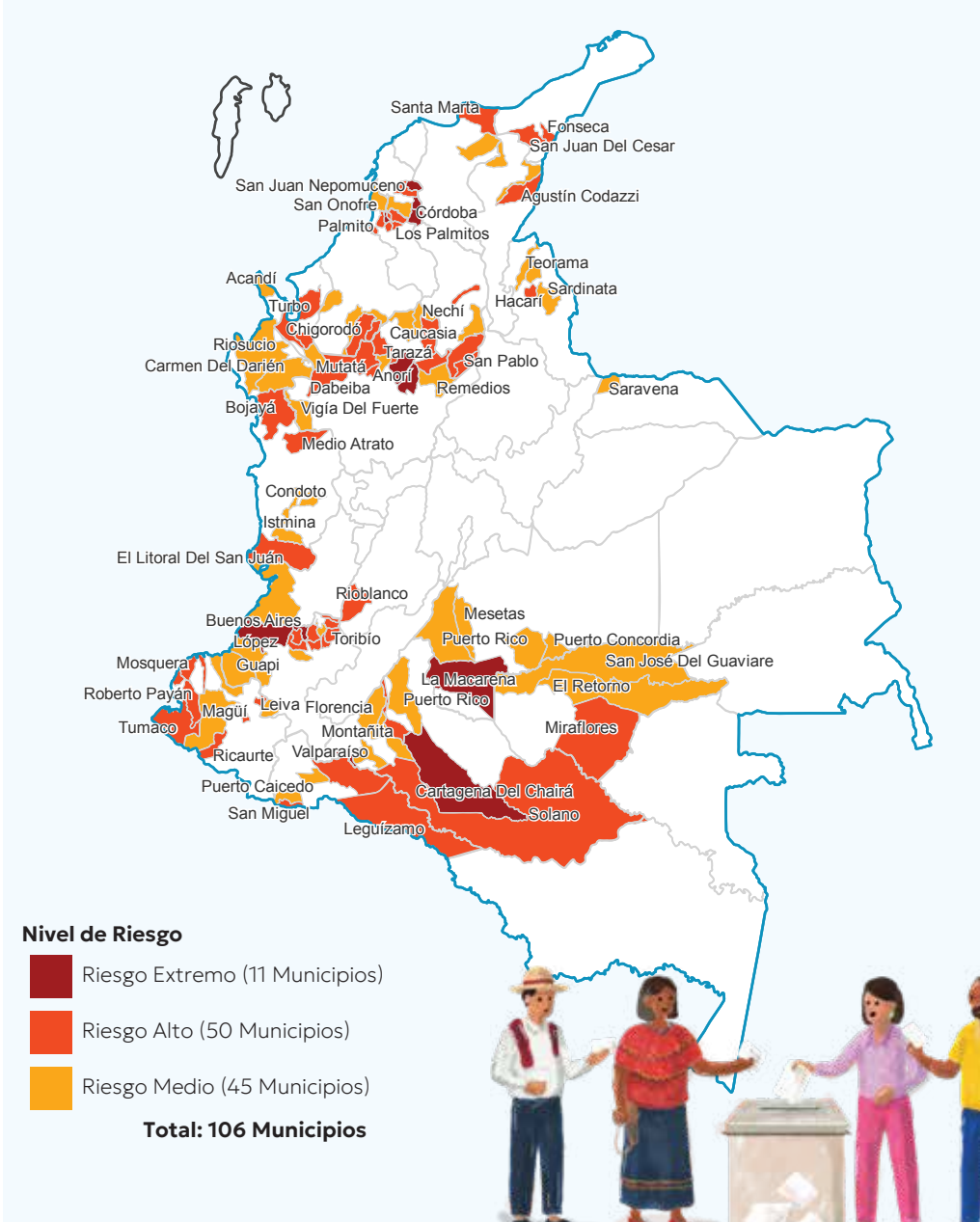


Tabla 3. Factores Indicativos de Fraude Electoral – Cámara de Representantes

#	CITREP	Departamento	Municipios en riesgo medio	Municipios en riesgo alto	Municipios en riesgo extremo	Total municipios	%
1	C 1 Nariño-Cauca-Valle	Cauca	4	8	1	13	12,3
		Nariño	0	2	0	2	1,9
2	C 10 Pacífico Nariño	Nariño	3	5	0	8	7,5
3	C 11 Putumayo	Putumayo	2	3	0	5	4,7
4	C 12 Magdalena-Guajira -Cesar	Cesar	2	1	0	3	2,8
		La Guajira	0	2	0	2	1,9
		Magdalena	1	1	0	2	1,9
5	C 13 Sur de Bolívar	Bolívar	1	3	0	4	3,8
6	C 14 Sur de Córdoba	Córdoba	2	2	0	4	3,8
7	C 15 Sur del Tolima	Tolima	0	1	0	1	0,9
8	C 16 Urabá	Antioquia	1	3	0	4	3,8
9	C 2 Arauca	Arauca	1	0	0	1	0,9
10	C 3 Bajo Cauca	Antioquia	4	5	2	11	10,4
11	C 4 Catatumbo	Norte de Santander	3	1	0	4	3,8
12	C 5 Caquetá	Caquetá	4	2	2	8	7,5
13	C 6 Chocó	Antioquia	1	0	0	1	0,9
		Chocó	5	3	0	8	7,5
14	C 7 Sur de Meta-Guaviare	Guaviare	2	1	0	3	2,8
		Meta	4	0	1	5	4,7
15	C 8 Montes de María	Bolívar	1	1	3	5	4,7
		Sucre	1	6	1	8	7,5
16	C 9 Pacífico-Valle-Cauca	Cauca	2	0	1	3	2,8
		Valle del Cauca	1	0	0	1	0,9
Total general			45	50	11	106	

Tabla 4. Variables Factores Indicativos de Fraude Electoral – Cámara de Representantes

#	Variable	Medio	Alto	Extremo	Total
1	Nivel atípico de participación	47	9	0	56
2	Atipicidad en votos nulos	24	5	0	29
3	Atipicidad en tarjetones no marcados	18	0	0	18
4	Dominio electoral	29	3	0	32
5	Riesgo consolidado de fraude	45	50	11	106

Factores Indicativos de Fraude Electoral Senado

Mapa 4. Factores Indicativos de Fraude Electoral — Senado

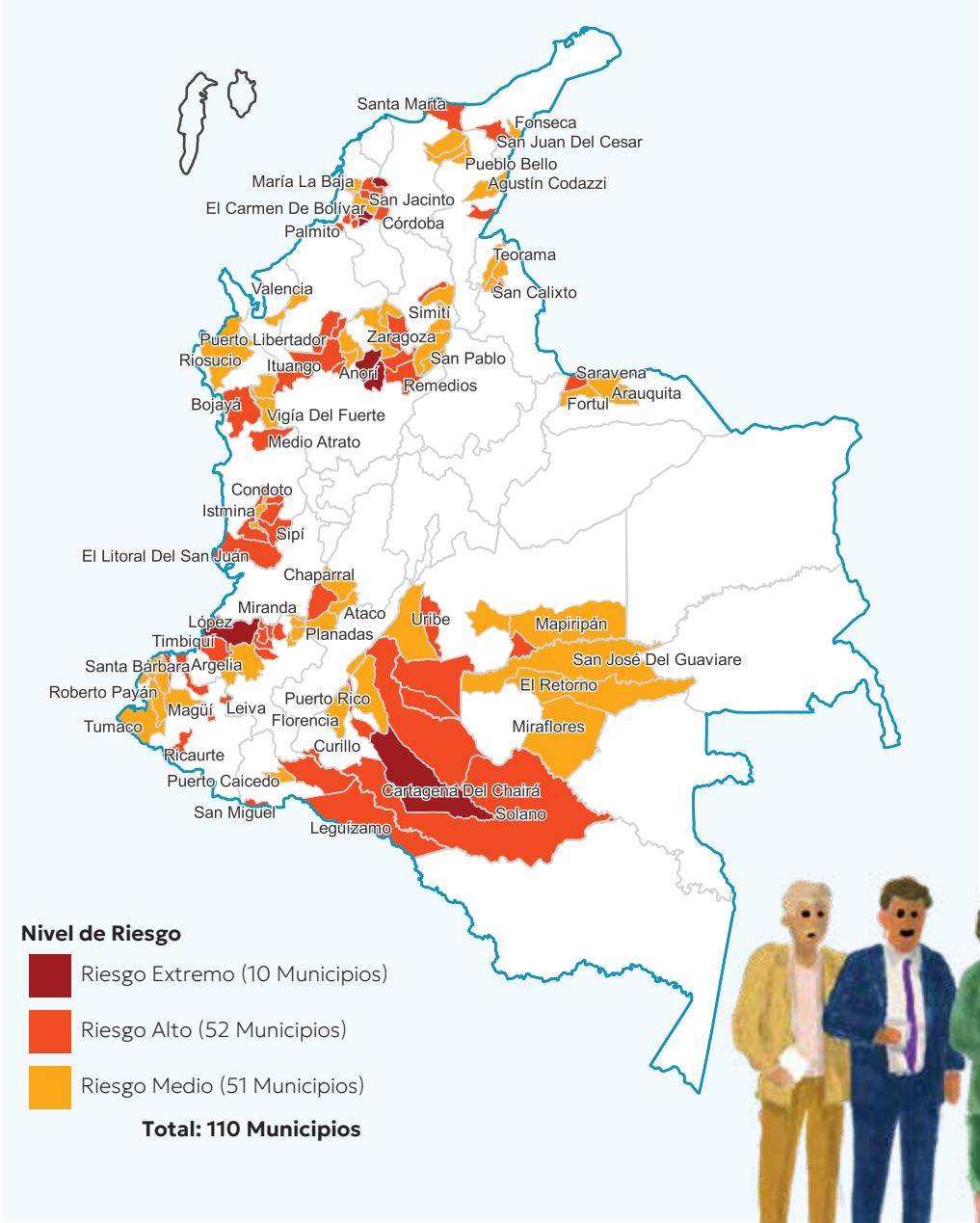


Tabla 5 . Factores Indicativos de Fraude Electoral – Senado

#	CITREP	Departamento	Municipios riesgo medio	Municipios riesgo alto	Municipios riesgo extremo	Total municipios	%
1	C 1 Nariño-Cauca -Valle	Cauca	6	5	0	11	10,0
		Nariño	0	2	0	2	1,8
2	C 10 Pacífico Nariño	Nariño	5	3	0	8	7,3
3	C 11 Putumayo	Putumayo	1	3	0	4	3,6
4	C 12 Magdalena-Guajira -Cesar	Cesar	2	1	0	3	2,7
		La Guajira	1	1	0	2	1,8
		Magdalena	2	1	0	3	2,7
5	C 13 Sur de Bolívar	Bolívar	4	1	0	5	4,5
6	C 14 Sur de Córdoba	Córdoba	1	2	0	3	2,7
7	C 15 Sur del Tolima	Tolima	3	1	0	4	3,6
8	C 16 Urabá	Antioquia	1	1	0	2	1,8
9	C 2 Arauca	Arauca	2	1	0	3	2,7
10	C 3 Bajo Cauca	Antioquia	5	5	2	12	10,9
11	C 4 Catatumbo	Norte de Santander	3	1	0	4	3,6
12	C 5 Caquetá	Caquetá	2	4	1	7	6,4
		Huila	1	0	0	1	0,9
13	C 6 Chocó	Antioquia	2	0	0	2	1,8
		Chocó	2	7	0	9	8,2
14	C 7 Sur de Meta -Guaviare	Guaviare	3	0	0	3	2,7
		Meta	3	3	0	6	5,5
15	C 8 Montes de María	Bolívar	2	4	1	7	6,4
		Sucre	0	5	2	7	6,4
16	C 9 Pacífico-Valle-Cauca	Cauca	0	1	1	2	1,8
Total general			51	52	7	110	

Tabla 6. Variables Factores Indicativos de Fraude Electoral – Senado

#	Variable	Medio	Alto	Extremo	Total
1	Nivel atípico de participación	39	11	0	50
2	Atipicidad en votos nulos	20	5	1	26
3	Atipicidad en tarjetones no marcados	26	0	0	26
4	Dominio electoral	21	5	0	26
Riesgo consolidado de fraude		51	52	7	110

Elecciones Nacionales 2026.

Municipios CITREP de especial atención

89 municipios de los 168 comparten **riesgo para ambos tipos de elección.**

19 municipios solo lo registran para las elecciones de cámara y **23 municipios** para las elecciones de Senado, lo que quiere decir que un total de 131 municipios tienen algún nivel de riesgo.

De este conjunto los casos sobre los cuales se debería posar la atención de las autoridades son aquellos que registran riesgo extremo para la elección de la Cámara de Representantes.

Tabla 7. Municipios CITREP de especial atención

CITREP	Departamento	Municipio	
C 3 Bajo Cauca	Antioquia	1	Amalfi
		2	Anorí
C 8 Montes de María	Bolívar	3	El Guamo
C 5 Caquetá	Caquetá	4	Cartagena del Chairá
C 9 Pacífico-Valle-Cauca	Cauca	5	López



MAPA DE RIESGO POR FACTORES DE VIOLENCIA - CITREP



Elecciones Nacionales 2026.



Elecciones Nacionales 2026.

Con base en los eventos de conflicto e información cualitativa se crea un modelo estadístico para predecir la injerencia de cada grupo armado por municipio.

*Es una variable dicotómica a partir de la injerencia de cada actor armado a nivel municipal.

La intensidad de conflicto se calcula a partir del número de eventos de conflicto registrados por parte del grupo armado ilegal y de actores no identificados

*Se clasifican tres nivel de riesgo: medio, alto, y extremo

Riesgo Electoral por Afectaciones Masivas a la Movilidad Humana

*Se clasifican municipios en niveles de riesgo medio, alto y extremo de acuerdo a la ocurrencia de eventos de desplazamiento masivo y múltiple, así como confinamientos





Registro de obstrucciones y agresiones a la libertad de prensa, producidas en el cubrimiento de asuntos políticos o de orden público, a funcionarios públicos, líderes políticos y fuerza pública, y de temas electorales

*Se clasifican tres nivel de riesgo: medio, alto, y extremo

Registros de violencia contra líderes políticos, sociales y comunales (amenazas, secuestros, desaparición forzada, atentados, asesinatos y VCPM)

*Se clasifican tres nivel de riesgo: medio, alto, y extremo

Elecciones Nacionales 2026.

Mapa 5. Mapa de riesgo por factores de violencia - CITREP Elecciones Nacionales 2026

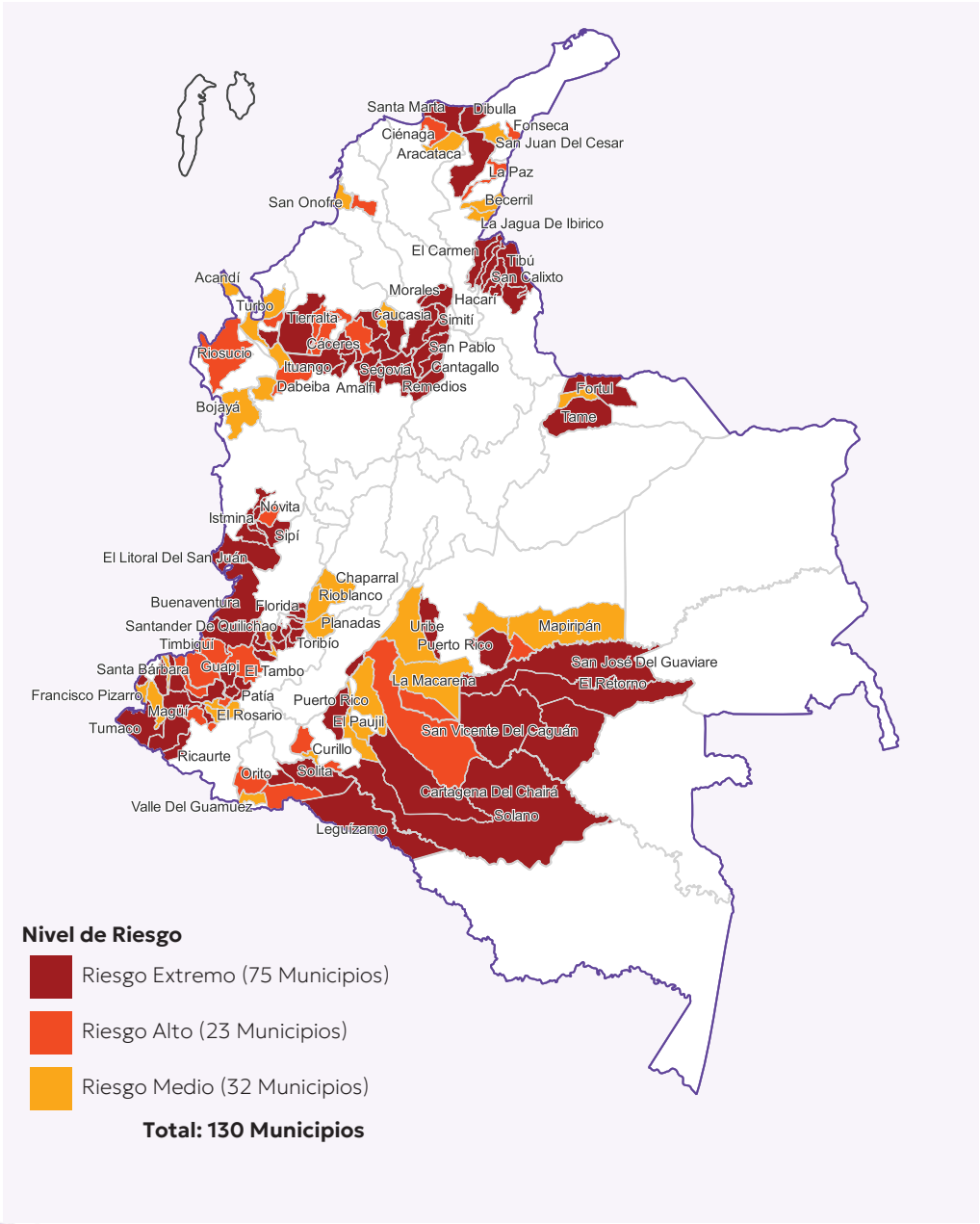


Tabla 8 . Mapa de riesgo por factores de violencia - CITREP Elecciones Nacionales 2026

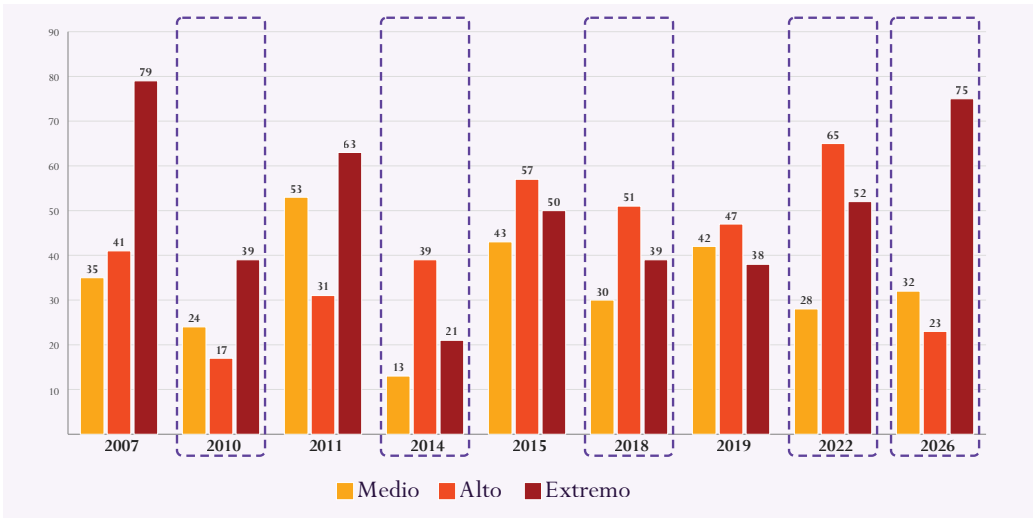
#	CITREP	Departamento	Municipios con riesgo medio	Municipios con riesgo alto	Municipios con riesgo extremo	Total municipios	%
1	C 1 Nariño-Cauca-Valle	Cauca	3	1	13	17	13,1
		Nariño	2	2	1	5	3,8
		Valle del Cauca	0	0	2	2	1,5
2	C 10 Pacífico Nariño	Nariño	3	1	6	10	7,7
3	C 11 Putumayo	Putumayo	1	2	3	6	4,6
4	C 12 Magdalena-Guajira -Cesar	Cesar	2	1	1	4	3,1
		La Guajira	1	1	1	3	2,3
		Magdalena	1	1	1	3	2,3
5	C 13 Sur de Bolívar	Antioquia	0	0	1	1	0,8
		Bolívar	0	0	6	6	4,6
6	C 14 Sur de Córdoba	Córdoba	0	2	1	3	2,3
7	C 15 Sur del Tolima	Tolima	3	0	0	3	2,3
8	C 16 Urabá	Antioquia	2	2	1	5	3,8
9	C 2 Arauca	Arauca	1	0	3	4	3,1
10	C 3 Bajo Cauca	Antioquia	1	1	11	13	10,0
11	C 4 Catatumbo	Norte de Santander	0	0	8	8	6,2
12	C 5 Caquetá	Caquetá	4	3	3	10	7,7
		Huila	0	0	1	1	0,8
13	C 6 Chocó	Antioquia	1	0	0	1	0,8
		Chocó	2	2	4	8	6,2
14	C 7 Sur de Meta-Guaviare	Guaviare	0	0	4	4	3,1
		Meta	4	1	2	7	5,4
15	C 8 Montes de María	Bolívar	0	1	0	1	0,8
		Sucre	1	0	0	1	0,8
16	C 9 Pacífico-Valle-Cauca	Cauca	0	2	1	3	2,3
		Valle del Cauca	0	0	1	1	0,8
Total general			32	23	75	130	



Elecciones Nacionales 2026.

Tendencia creciente del riesgo extremo en el tiempo.

La gráfica muestra un aumento sostenido del número de municipios en **riesgo extremo** por factores de violencia, con picos en 2007 (79), 2011 (63), 2022 (52) y un **máximo histórico en 2026 (75)**, lo que evidencia un agravamiento del contexto de violencia en las CITREP.



El nivel de riesgo registrado en 2026 supera al de elecciones anteriores, posicionándose como un **escenario de alta criticidad**, lo que refuerza la necesidad de medidas preventivas diferenciadas y focalizadas en las CITREP.





De los 591 municipios del todo el país que presentan algún nivel de riesgo por injerencia de cualquier grupo armado ilegal, el **27,4% (162) pertenecen a alguna las Circunscripciones Transitorias para la Paz.**



El 96,4% de los municipios en las CITREP presenta algún tipo de riesgo por presencia de algún grupo armado.

Sobrerrepresentación persistente de las CITREP en el riesgo por actores armados:

En ambos años, las Circunscripciones Transitorias Especiales para la Paz concentran una proporción significativamente mayor de municipios en riesgo frente al total nacional, lo que confirma que estos territorios siguen siendo los más expuestos a la injerencia de grupos armados ilegales.

Incremento en la concentración del riesgo en 2026:

Mientras en 2022 el 76% de los municipios CITREP presentaba algún nivel de riesgo, en 2026 esta proporción asciende al 96,4% en las CITREP, evidenciando una profundización y generalización del riesgo dentro de estas circunscripciones.

Mayor peso relativo de las circunscripciones en el contexto nacional:

En 2026, más de una cuarta parte (27,4%) de los municipios del país con riesgo por injerencia armada pertenece a las CITREP, lo que refuerza su papel como epicentro del riesgo electoral asociado al conflicto armado, superando lo observado en 2022 tanto en intensidad como en alcance territorial.

Riesgo por Intensidad del conflicto por el Ejército Gaitanista de Colombia - EGC y las Autodefensas Conquistadoras de la Sierra Nevada - ACSN por CITREP

Mapa 6. Riesgo por intensidad de conflicto de GAI

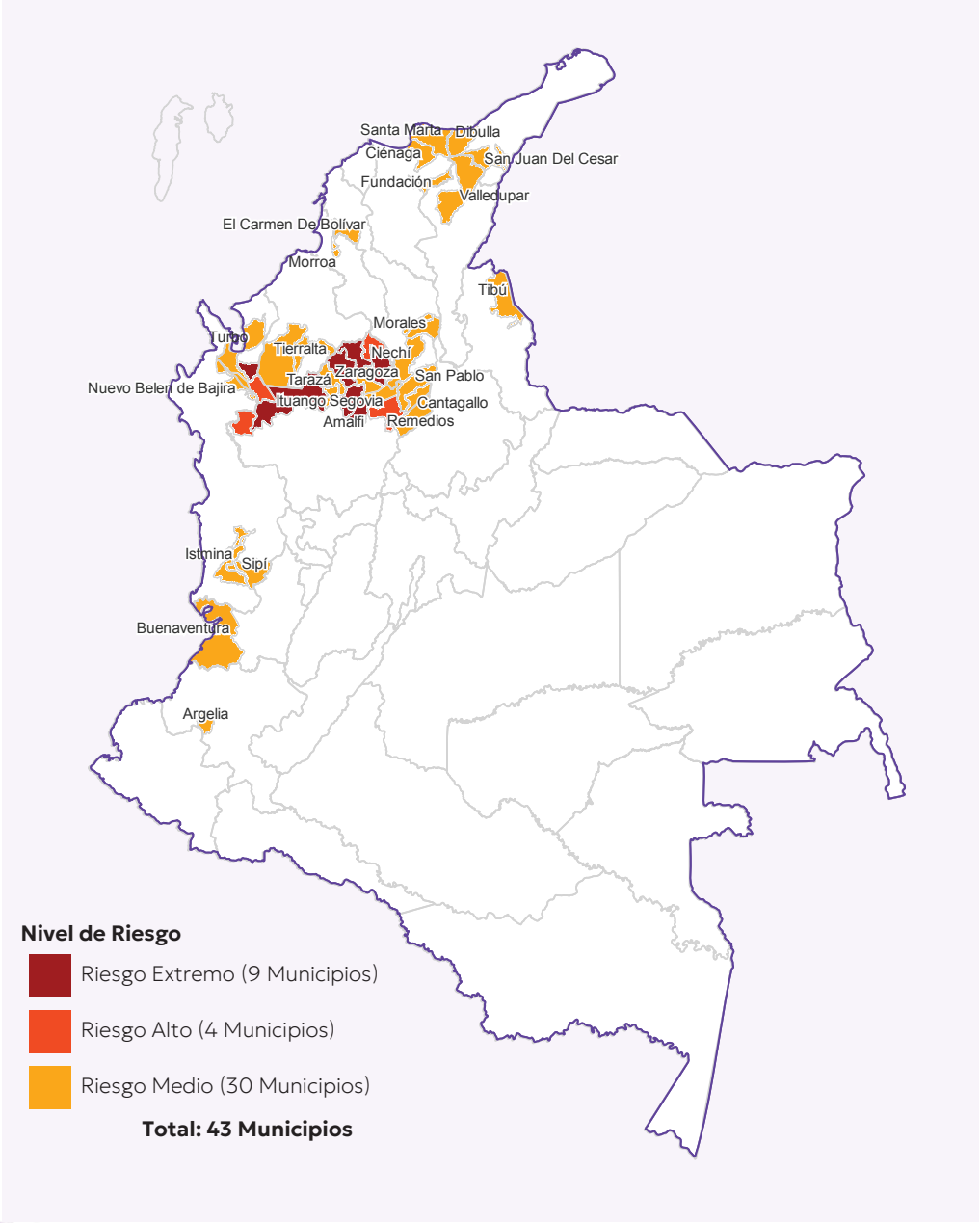


Tabla 9. Riesgo por intensidad de conflicto de GAI

#	CITREP	Departamento	Municipios en riesgo medio	Municipios en riesgo alto	Municipios en riesgo extremo	Total municipios	%
1	C 1 Nariño-Cauca-Valle	Cauca	1	0	0	1	2,3
2	C 12 Magdalena-Guajira -Cesar	Cesar	1	0	0	1	2,3
		La Guajira	3	0	0	3	7,0
		Magdalena	3	0	0	3	7,0
3	C 13 Sur de Bolívar	Antioquia	1	0	0	1	2,3
		Bolívar	5	0	0	5	11,6
4	C 14 Sur de Córdoba	Córdoba	2	0	0	2	4,7
5	C 16 Urabá	Antioquia	1	1	2	4	9,3
6	C 3 Bajo Cauca	Antioquia	4	2	7	13	30,2
7	C 4 Catatumbo	Norte de Santander	1	0	0	1	2,3
8	C 6 Chocó	Antioquia	0	0	0	0	0,0
		Chocó	4	1	0	5	11,6
9	C 8 Montes de María	Bolívar	1	0	0	1	2,3
		Sucre	2	0	0	2	4,7
10	C 9 Pacífico-Valle-Cauca	Valle del Cauca	1	0	0	1	2,3
Total general			30	4	9	43	



Riesgo por Intensidad del conflicto por **Ejército de Liberación Nacional – ELN** por CITREP

Mapa 7. Riesgo por intensidad de conflicto de ELN

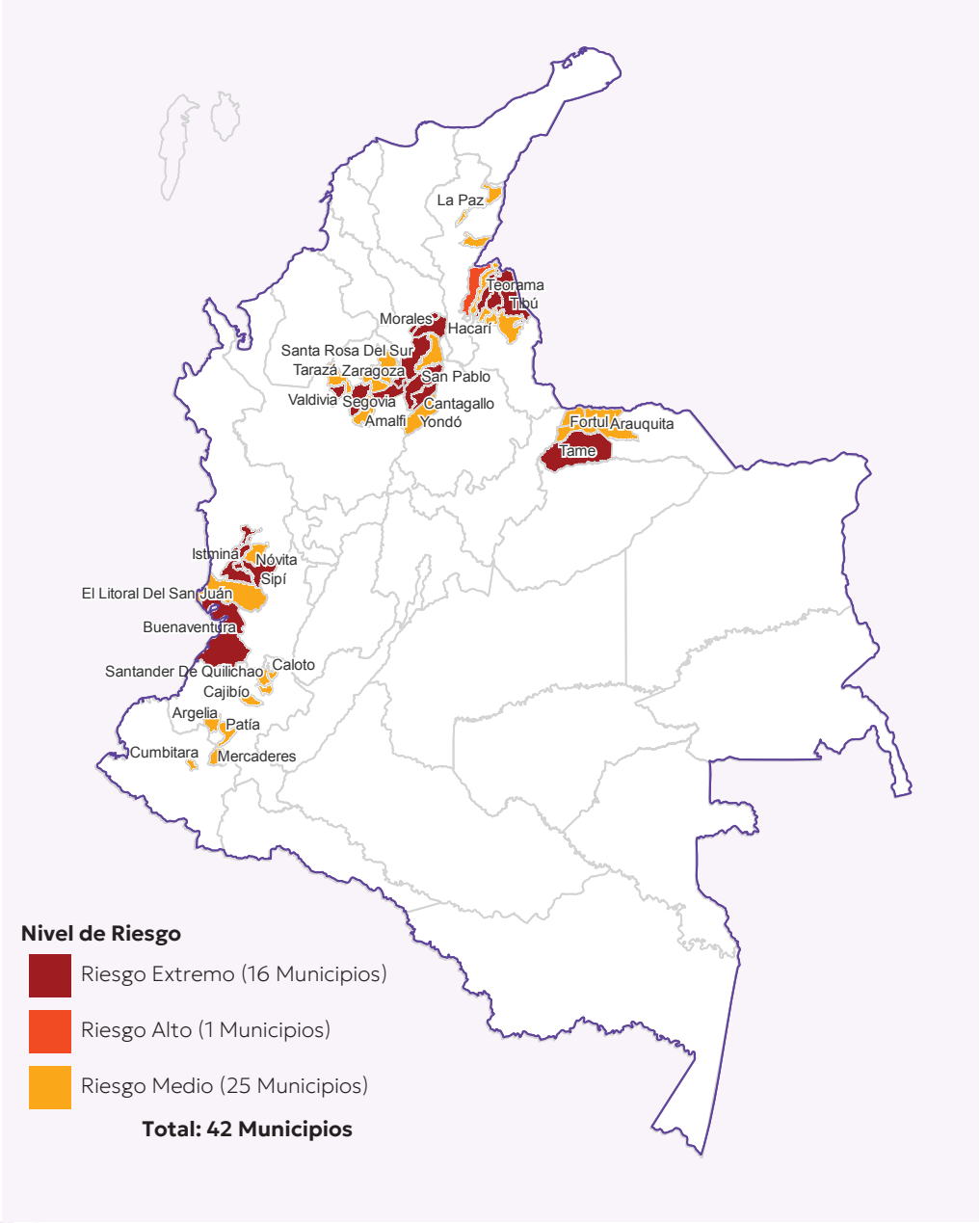


Tabla 10 . Riesgo por intensidad de conflicto de ELN

#	CTEP	Departamento	Municipios en riesgo medio	Municipios en riesgo alto	Municipios en riesgo extremo	Total municipios	%
1	C 1 Nariño-Cauca-Valle	Cauca	7	0	0	7	16,7
		Nariño	1	0	0	1	2,4
2	C 12 Magdalena-Guajira-Cesar	Cesar	2	0	0	2	4,8
3	C 13 Sur de Bolívar	Antioquia	1	0	0	1	2,4
		Bolívar	1	0	5	6	14,3
4	C 2 Arauca	Arauca	3	0	1	4	9,5
5	C 3 Bajo Cauca	Antioquia	4	0	3	7	16,7
6	C 4 Catatumbo	Norte de Santander	4	1	3	8	19,0
7	C 6 Chocó	Chocó	2	0	3	5	11,9
8	C 9 Pacífico-Valle-Cauca	Valle del Cauca	0	0	1	1	2,4
Total general			25	1	16	42	



Riesgo por Intensidad del conflicto por la Coordinadora Guerrillera Ejército Bolivariano, la Segunda Marquetalia y el frente 57 por CITREP

Mapa 8. Riesgo por intensidad de conflicto de Coordinadora Guerrillera Ejército Bolivariano, la Segunda Marquetalia y el frente 57

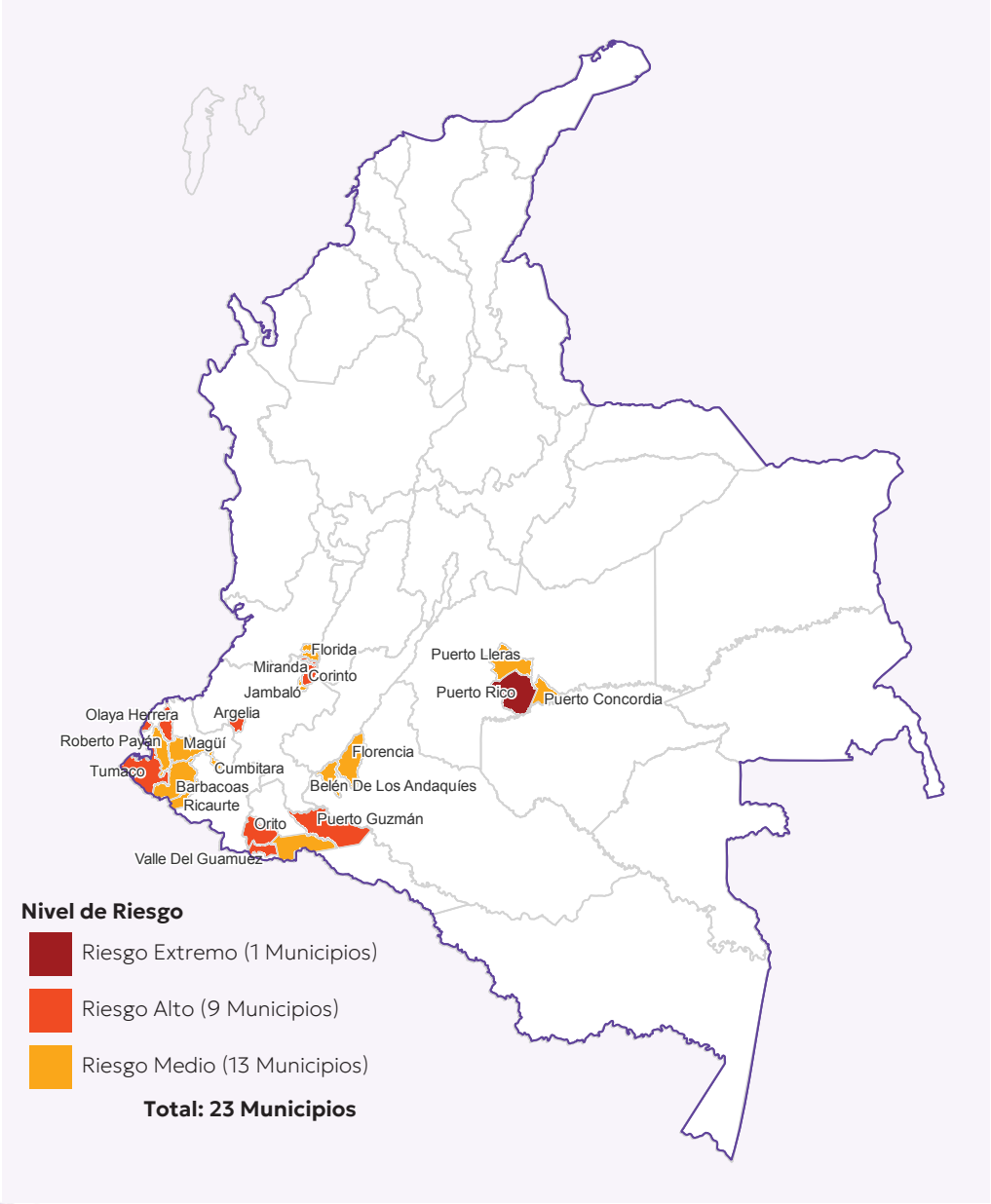


Tabla 11 . Riesgo por intensidad de conflicto de Coordinadora Guerrillera Ejército Bolivariano, la Segunda Marquetalia y el frente 57

#	CITREP	Departamento	Municipios en riesgo medio	Municipios en riesgo alto	Municipios en riesgo extremo	Total municipios	%
1	C 1 Nariño-Cauca-Valle	Cauca	1	4	0	5	21,7
		Nariño	1	0	0	1	4,3
		Valle del Cauca	2	0	0	2	8,7
2	C 10 Pacífico Nariño	Nariño	4	2	0	6	26,1
3	C 11 Putumayo	Putumayo	1	3	0	4	17,4
4	C 5 Caquetá	Caquetá	2	0	0	2	8,7
5	C 7 Sur de Meta-Guaviare	Meta	2	0	1	3	13,0
Total general			13	9	1	23	



Riesgo por Intensidad del conflicto por el Estado Mayor Central - EMC y el Estado Mayor de Bloques y Frentes – EMBF por CITREP

Mapa 9. Riesgo por intensidad de conflicto de EMC y EMBF

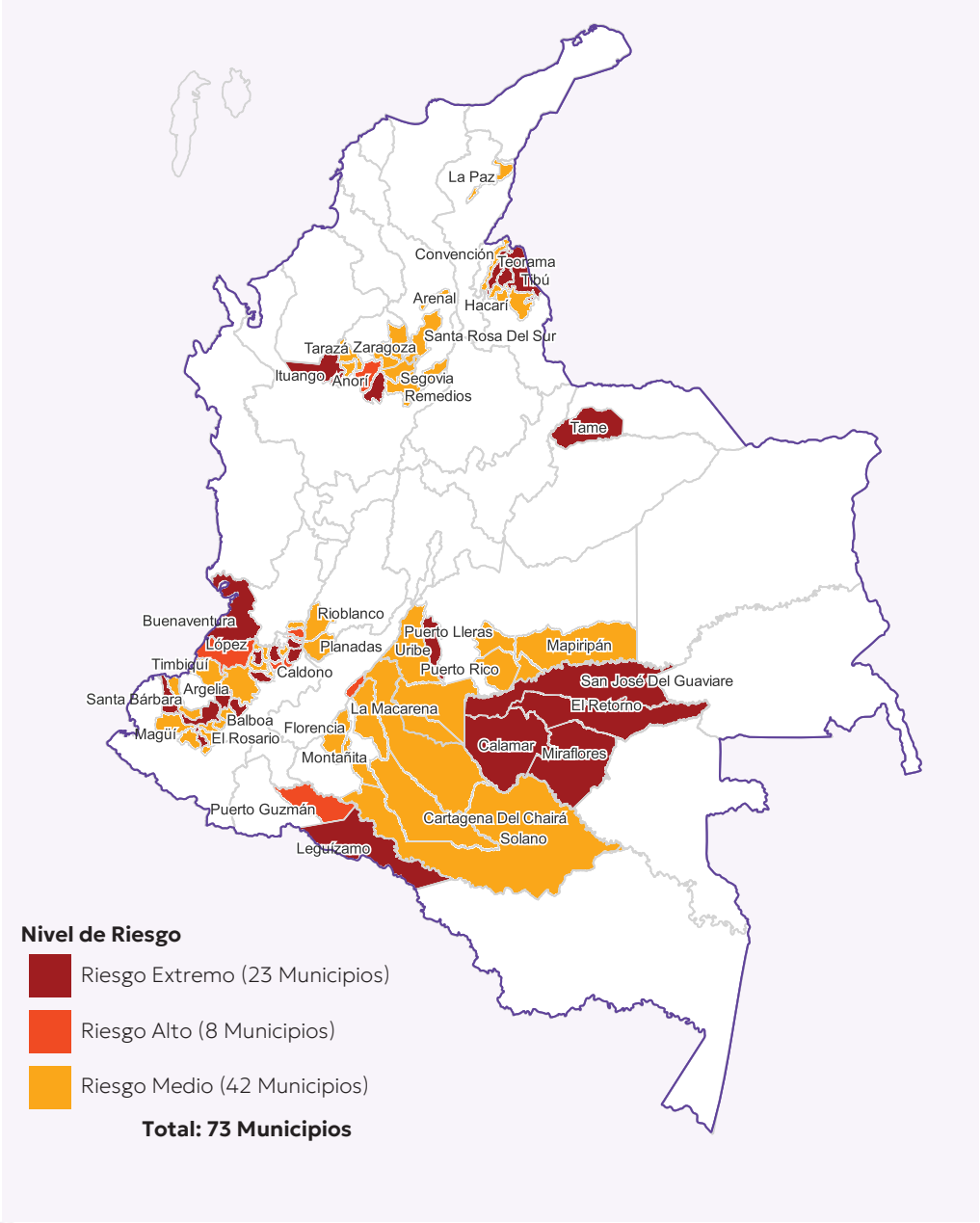


Tabla 12. Riesgo por intensidad de conflicto de EMC y EMBF

#	CTEP	Departamento	Municipios en riesgo medio	Municipios en riesgo alto	Municipios en riesgo extremo	Total municipios	%
1	C 1 Nariño-Cauca-Valle	Cauca	6	3	7	16	21,9
		Nariño	4	0	1	5	6,8
		Valle del Cauca	1	1	0	2	2,7
2	C 10 Pacífico Nariño	Nariño	2	0	1	3	4,1
3	C 11 Putumayo	Putumayo	0	1	1	2	2,7
4	C 12 Magdalena-Guajira-Cesar	Cesar	1	0	0	1	1,4
5	C 13 Sur de Bolívar	Bolívar	3	0	0	3	4,1
6	C 15 Sur del Tolima	Tolima	2	0	0	2	2,7
7	C 2 Arauca	Arauca	0	0	1	1	1,4
8	C 3 Bajo Cauca	Antioquia	6	1	3	10	13,7
9	C 4 Catatumbo	Norte de Santander	4	0	3	7	9,6
10	C 5 Caquetá	Caquetá	6	0	0	6	8,2
		Huila	0	1	0	1	1,4
11	C 7 Sur de Meta-Guaviare	Guaviare	0	0	4	4	5,5
		Meta	6	0	1	7	9,6
12	C 9 Pacífico-Valle-Cauca	Cauca	1	1	0	2	2,7
		Valle del Cauca	0	0	1	1	1,4
Total general			42	8	23	73	



Riesgo por violencia contra liderazgos

Mapa 10. Riesgo por violencia contra liderazgos

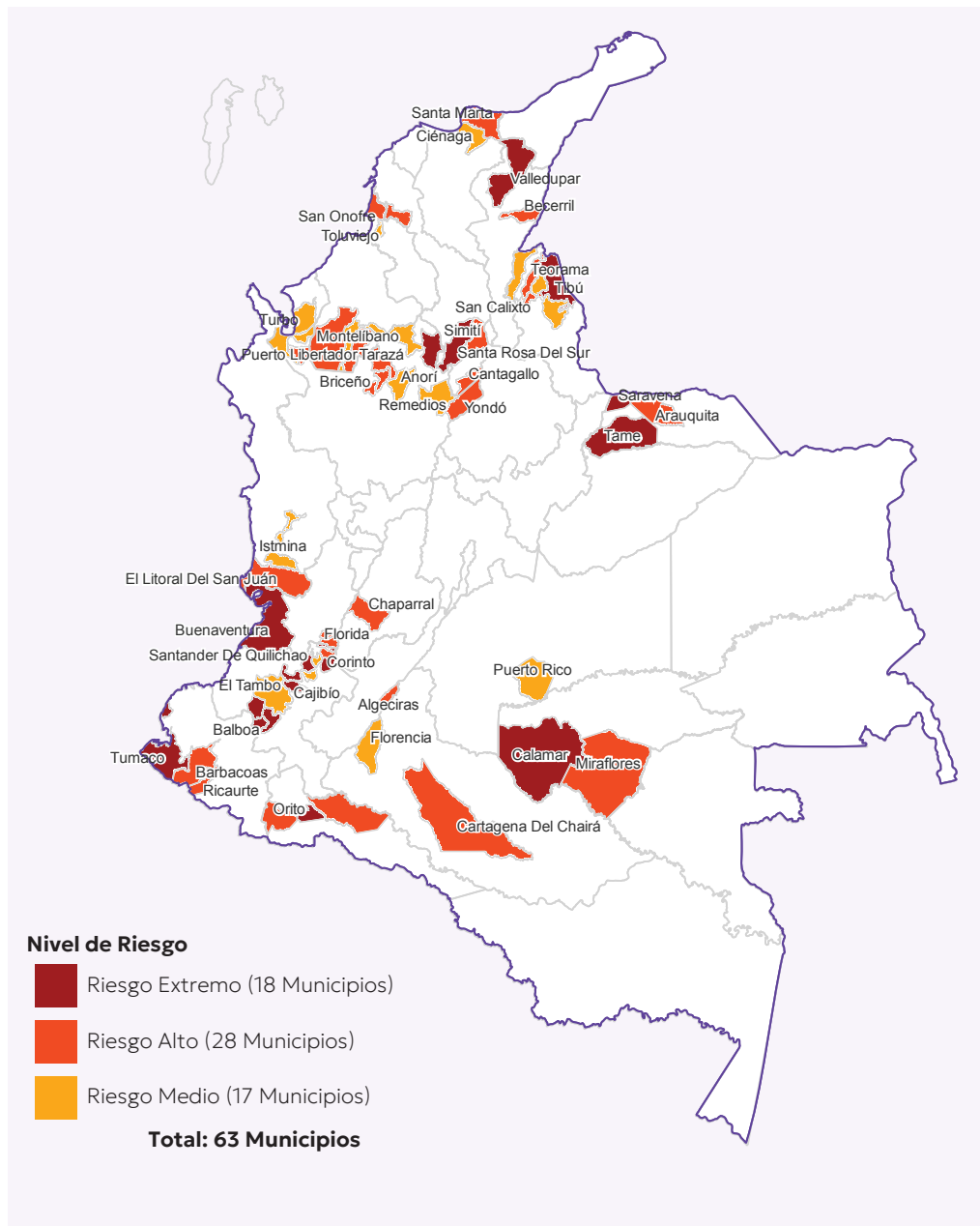


Tabla 13 .Riesgo por violencia contra liderazgos

#	CITREP	Departamento	Municipios en riesgo medio	Municipios en riesgo alto	Municipios en riesgo extremo	Total municipios	%
1	C 1 Nariño-Cauca-Valle	Cauca	3	1	8	12	19,0
		Valle del Cauca	0	2	0	2	3,2
2	C 10 Pacífico Nariño	Nariño	0	2	1	3	4,8
3	C 11 Putumayo	Putumayo	0	2	1	3	4,8
4	C 12 Magdalena-Guajira-Cesar	Cesar	0	1	1	2	3,2
		Magdalena	1	1	0	2	3,2
5	C 13 Sur de Bolívar	Antioquia	0	1	0	1	1,6
		Bolívar	0	2	1	3	4,8
6	C 14 Sur de Córdoba	Córdoba	1	2	0	3	4,8
7	C 15 Sur del Tolima	Tolima	0	1	0	1	1,6
8	C 16 Urabá	Antioquia	2	1	0	3	4,8
9	C 2 Arauca	Arauca	0	1	2	3	4,8
10	C 3 Bajo Cauca	Antioquia	3	3	1	7	11,1
11	C 4 Catatumbo	Norte de Santander	3	2	1	6	9,5
12	C 5 Caquetá	Caquetá	1	1	0	2	3,2
		Huila	0	1	0	1	1,6
13	C 6 Chocó	Chocó	1	1	0	2	3,2
14	C 7 Sur de Meta-Guaviare	Guaviare	0	1	1	2	3,2
		Meta	1	0	0	1	1,6
15	C 8 Montes de María	Bolívar	0	1	0	1	1,6
		Sucre	1	1	0	2	3,2
16	C 9 Pacífico-Valle-Cauca	Valle del Cauca	0	0	1	1	1,6
Total general			17	28	18	63	






GRUPO TÉCNICO

MAPAS DE RIESGO ELECTORAL

Un equipo de analistas independientes, universidades, centros de pensamiento y organizaciones sociales, convocados por la Misión de Observación Electoral, elaboró esta publicación gracias al apoyo de organismos de cooperación internacional. El compromiso de todos fue sólo uno: hacer análisis y recomendaciones que contribuyan a identificar los riesgos que enfrenta el certamen electoral y las acciones institucionales necesarias para prevenirlos de manera que las elecciones ganen cada vez más en credibilidad, transparencia y legitimidad.



 www.facebook.com/moecolombia
 www.instagram.com/moecolombia
 www.twitter.com/moecolombia
 Observación al día- MOE Colombia

 www.youtube.com/@comunicacionmoe
 www.tiktok.com/@moecolombia
 WhatsApp Pilas con el Voto
315 266 19 69

Con el apoyo de:

